

SUPERFAST®

2022



La Grèce.

Tout ce que vous attendiez
d'une destination.

Superfast Ferries.

Tout ce que vous attendiez
d'un voyage.

**DÉCOUVREZ
LES OFFRES
SPÉCIALES**

**OFFRE
RÉSERVATION
À L'AVANCE**

- ANCÔNE ▶ CORFOU ▶ IGLOUMÉNITSA ▶ PATRAS
- BARI ▶ CORFOU ▶ IGLOUMÉNITSA ▶ PATRAS
- VENISE ▶ CORFOU ▶ IGLOUMÉNITSA ▶ PATRAS

Tout ce que nous sommes depuis 25 ans



Attica Group opère dans le domaine du transport de passagers via les compagnies SUPERFAST FERRIES, BLUE STAR FERRIES, HELLENIC SEAWAYS et AFRICA MOROCCO LINK, un total de 31 navires fournissant des services de transport modernes et de haute qualité en Grèce et à l'étranger.

Les navires d'Attica opèrent dans 4 pays, desservant 60 destinations uniques, reliant 71 ports et transportant plus de 7 millions de passagers, 1 million de véhicules de tourisme et 400 000 poids lourds chaque année. Le Groupe opère dans les mers grecques (Cyclades, Dodécannèse, îles du Nord de la mer Égée, îles du golfe Saronique, Sporades et Crète), via les compagnies **Blue Star Ferries** et **Hellenic Seaways**, et à l'étranger (Grèce-Italie) via **Superfast Ferries**.

Il détient également une participation de 49% dans la compagnie **Africa Morocco Links** sur la ligne Maroc-Espagne.

Une exploitation responsable

Attica Group est le **premier** groupe maritime en Grèce, le **troisième en Méditerranée** et parmi les **10 premiers en Europe**, donnant le ton dans le secteur du transport de passagers. Grâce à nos opérations, orientées vers le bénéfice de nos partenaires et des communautés locales, nous limitons notre empreinte environnementale et créons de la valeur ajoutée pour nos actionnaires et nos employés.

Au fil des ans, notre stratégie et l'une des valeurs d'entreprise de notre Groupe a toujours été de maintenir des pratiques qui favorisent l'entrepreneuriat équitable. Ce faisant, nous avons opté pour une démarche décisive, adoptant une perspective à long terme, en fonction des besoins de nos clients, de notre contribution multiforme à la société et de la protection de l'environnement. Le fait que nous ayons été la première entreprise du secteur du transport de passagers au monde à publier un rapport de responsabilité basé sur les normes de la Global Reporting Initiative (GRI), et que nous continuons de le faire, en est la claire démonstration.

Nos rapports de responsabilité sont disponibles sur www.attica-group.com

Voyager responsable

Les navires d'Attica Group se sont vu attribuer par le Bureau Veritas le label spécial de certification SAFEGUARD, pour la mise en œuvre des mesures spécifiques efficaces de prévention des infections destinées à faire face aux risques biologiques posés par la COVID-19 afin de préserver les vies humaines.





FRANCE

ITALIE

VENISE

ANCÔNE

ROME

BARI

GRÈCE

THESSALONIQUE

KAVALA

CORFOU
IGOUMÉNITSA

ÎLES DU
NORD DE
L'EGÉE

VOLOS

SPORADES
ATHÈNES

RAFINA
LAVRIO

PATRAS

LE PIRÉE

ÎLES
DU GOLFE
SARONIQUE

CYCLADES

LA CANÉE

DODÉCANÈSE
HÉRAKLION

CRÈTE

Les routes de l'Adriatique et de la Crète sont desservies conjointement avec ANEK LINES.





TOUT CE QUI GARANTIT VOTRE CONFORT

Sa beauté naturelle, sa longue histoire, ses habitants, sa culture, ses saveurs, les expériences qu'elle propose, sont les innombrables raisons qui font que la Grèce est une destination unique. C'est pourquoi le voyage qui vous permettra de la découvrir se doit d'être tout aussi unique.

Bienvenue à bord! Profitez de votre traversée dans le confort et le luxe, avec le type de siège ou d'hébergement qui vous convient le mieux.

Superfast Ferries vous donne la possibilité de choisir des sièges de type avion, des sièges de pont, des dortoirs*, des cabines intérieures et extérieures, des cabines spéciales où vous pourrez voyager avec votre animal de compagnie, des cabines pour passagers à mobilité réduite, des cabines Lux* et également des cabines PURE*.

Vous ne pourriez pas vous sentir plus à l'aise dans nos cabines ! Elles sont équipées de thermostats permettant de régler la température, ainsi que d'une douche et d'un WC.

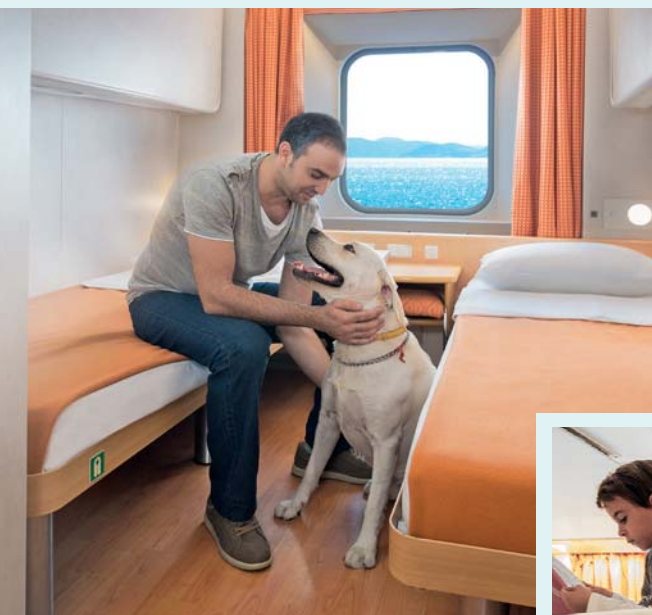
* Ce service n'est pas disponible sur tous les navires.





...ET CELUI DE VOTRE ANIMAL DE COMPAGNIE

Votre animal de compagnie compte pour nous! C'est pourquoi nous disposons de cabines spéciales pour que vous puissiez voyager ensemble, ainsi que de chenils spéciaux et de zones sanitaires pour votre animal.



TOUT CE QUI VOUS REVITALISE

Respirez
mieux et
réveillez-vous
frais et dispos!

PURE

Les cabines PURE sont dotées d'un système spécial de purification de l'air et des surfaces à la pointe de la technologie, afin que vous respiriez mieux, surtout si vous êtes très sensible aux particules en suspension dans l'air.



TOUT CE QUE VOUS POUVEZ SOUHAITER LORS D'UN VOYAGE

Camping à bord*

Voyagez en mer avec votre camping-car, en utilisant nos équipements à bord, comprenant douche, toilettes et alimentation électrique en 220 volts, le tout au tarif pont et frais de véhicule.

Non disponible sur les liaisons entre l'Italie et Corfou et v.v. Valable du 1er avril au 31 octobre 2022.

*Ce service n'est pas disponible sur tous les navires.



TOUT CE QUI DIVERTIT NOS JEUNES PASSAGERS

Partez à l'aventure avec les Fasteritos! Explorez le navire et découvrez où ils se cachent. Exclusivement à l'attention de nos plus jeunes passagers, les Fasteritos sont spécialement formés pour aider l'équipage du navire et sont prêts à enseigner aux enfants les différents secrets de la vie en mer. Et ils ne prennent jamais les choses trop au sérieux - sauf quand le capitaine est dans les parages!!! Si vous êtes une famille avec de jeunes enfants voyageant dans une cabine extérieure de 3 ou 4 lits, pour votre prochain voyage, demandez une cabine familiale spéciale avec Fasteritos! À bord du navire, renseignez-vous auprès de la réception sur la disponibilité et n'oubliez pas de vous procurer le superbe livre de coloriage et les crayons Fasteritos!





TOUS LES PRIVILÈGES

Le programme de fidélité Seasmiles vous offre des avantages exclusifs, des offres spéciales, des cadeaux et des services de haute qualité qui feront de chacune de vos traversées une expérience vraiment inoubliable! Présentez votre carte pour obtenir une remise de 10% sur certains articles dans les boutiques à bord ou savourez une cuisine raffinée dans nos restaurants À la Carte, avec remise de 15%. Les membres Gold (d'Or) et Silver (d'Argent) bénéficient d'une réduction de 20% sur leurs billets entre l'Italie et la Grèce. Des avantages et privilèges uniques vous attendent, de la part d'un réseau en constante expansion de partenaires sélectionnés dans divers domaines tels que l'hébergement, le shopping, l'alimentation et les boissons, le divertissement, la technologie, la santé et la beauté.

seasmiles
LOYALTY SCHEME



Découvrez-en plus
en visitant la page
www.seasmiles.com



Rendez-vous au nouveau kiosque Seasmiles, où vous pourrez vous inscrire au programme de fidélité Seasmiles par voie électronique et directement imprimer votre carte!



TOUT CE QUE PEUT VOUS APPORTER UN VOYAGE EN TRAIN ET EN BATEAU...



Si vous êtes titulaire d'un titre de transport ferroviaire, vous pouvez poursuivre votre voyage en bateau, à prix réduit ou même gratuitement. Découvrez nos offres dans le tableau ci-dessous, en fonction de votre pass ferroviaire:

PASS 6 JOURS EURAIL / INTERRAIL ÎLES GRECQUES

Lignes Adriatique

- Un aller-retour depuis l'Italie vers la Grèce, avec retour dans un délai d'un mois
- Les titulaires d'un billet de 1^{ère} classe, ont accès à une couchette en cabine partagée de 4 lits avec WC et douche
- Les titulaires d'un billet de 2^{nde} classe ont droit à un siège type avion.
- Tarifs spéciaux de surclassement à bord (non applicable aux cabines LUX)
- Transfert gratuit en train par TRAINOSE entre le port de Patras et le port du Pirée, aller-retour.

Lignes intérieures

- Traversées illimitées en bateau vers les îles grecques pendant 1 mois
- Les titulaires de billets de 1^{ère} et de 2^{nde} classe voyagent en classe Économique
- 30% de réduction sur tout voyage supplémentaire (au-delà de 6 jours) pendant la période de validité d'1 mois
- 30% de réduction sur tout surclassement à bord (non applicable aux cabines Lux)
- Transfert gratuit en train par TRAINOSE entre le port de Patras et le port du Pirée, aller-retour.

PASS 4 JOURS EURAIL / INTERRAIL ÎLES GRECQUES

Lignes Adriatique

Non applicable aux lignes de l'Adriatique

Lignes intérieures

- Traversées illimitées sur les lignes intérieures pendant 1 mois
- Les titulaires de billets de 1^{ère} et de 2^{nde} classe voyagent en classe Économique
- 30% de réduction sur tout voyage supplémentaire (au-delà de 4 jours) pendant la période de validité d'1 mois
- 30% de réduction sur tout surclassement à bord (non applicable aux cabines Lux)

EURAIL GLOBAL PASS / INTERRAIL GLOBAL PASS/ BALKAN FEXIPASS

Lignes Adriatique

- Traversées gratuites sur les lignes Grèce - Italie.
- Les titulaires d'un billet de train de 1^{ère} classe voyagent gratuitement en couchette (selon disponibilité) et/ou en siège type avion.
- Les titulaires d'un billet de train de 2^{nde} classe voyagent gratuitement sur le pont (catégorie «Deck»)
- Tarifs spéciaux de surclassement à bord (non applicable aux cabines LUX)
- Des suppléments carburant, frais supplémentaires en saison haute et intermédiaire, ainsi que des taxes portuaires s'appliquent, par passager et par traversée.

Lignes intérieures

- 30% de réduction en classe Économique
- Pour bénéficier de la réduction de 30% il est nécessaire d'avoir effectué une traversée sur les lignes Adriatique avec SUPERFAST FERRIES ou ANEK LINES.



RIT, RAIL PLUS, FIP, DB AUTOZUG, NRT, PASS GRECS (GREEK FLEXIPASS, GREEK FLEXIPLASS RAIL N' FLY, VERGINA FLEXIPASS)**Lignes Adriatique**

- Traversée tarif réduit:
- RIT & PASS GRECS réduction de 30%
- RAIL PLUS réduction de 15%
- DB AUTOZUG réduction de 10% sur les tarifs officiels (applicable aux passagers et aux véhicules).

- ▶ CARTE DE RÉDUCTION INTERNATIONALE FIP réduction de 50%
- ▶ CARTE DE LIBRE CIRCULATION INTERNATIONALE FIP réduction de 100%. Le renseignement d'un formulaire de réduction est requis.

Les réductions ci-dessus sont applicables à toutes les catégories de place (à l'exception des cabines Lux). Des suppléments de carburant et des taxes portuaires s'appliquent, par passager et par traversée.

Lignes intérieures

- Les cartes RIT, RAIL PLUS, NRT & DB AUTOZUG ne peuvent être utilisées sur les lignes intérieures
- PASS GRECS (Greek Flexipass, Greek Flexipass Rail N' Fly, Vergina Flexipass) réduction de 30% en classe Économique
- CARTE DE RÉDUCTION INTERNATIONALE FIP réduction de 50%.
- Les titulaires d'un billet de train de 1^{ère} classe voyagent en première. Les passagers de train de 2^{ème} classe voyagent en classe Économique.
- Réduction de 25% sur le surclassement à bord (non applicable aux cabines Lux).
- ▶ La réduction FIP ne s'applique pas aux retraités et à leurs familles, sur toute la durée de l'année.
- ▶ La réduction FIP ne s'applique pas en juillet et août.
- ▶ CARTE DE LIBRE CIRCULATION INTERNATIONALE FIP réduction de 100%. Le renseignement d'un formulaire de réduction est requis.

DESTINATIONS**Lignes Adriatique**

La compagnie SUPERFAST FERRIES dessert les lignes suivantes (conjointement avec ANEK LINES):

- PATRAS - ANCÔNE / BARI / VENISE
- IGOUMÉNITSA - ANCÔNE / BARI / VENISE
- CORFOU - ANCÔNE / BARI / VENISE en période estivale uniquement
- VENISE - PATRAS / IGOUMÉNITSA / CORFOU - VENISE - CORFOU en période estivale uniquement
- ANCÔNE - PATRAS / IGOUMÉNITSA / CORFOU - ANCÔNE - CORFOU en période estivale uniquement
- BARI - PATRAS / IGOUMÉNITSA / CORFOU - BARI - CORFOU en période estivale uniquement

Lignes intérieures

Vous pouvez voyager vers les îles suivantes avec les compagnies Blue Star Ferries et Hellenic Seaways:

- CYCLADES
- DODÉCANÈSE
- SPORADES
- ÎLES DU GOLFE SARONIQUE
- ÎLES DU NORD DE LA MER EGÉE
- CRÈTE

Les traversées vers et depuis la Crète sont desservies conjointement avec ANEK LINES.

Veuillez noter que toutes les traversées n'ont pas lieu chaque jour.

COMMENT RÉSERVER**Lignes Adriatique**

- En ligne, sur le site www.superfast.com. Ceci n'est pas valable pour tous les titres de transport ferroviaire.
- En appelant le Call Center d'Athènes au +30 210 8919700 ou le +30 210 8919800
- Par e-mail à l'adresse helpdesk@attica-group.com, ou helpdesk@anek-superfast.com

Lignes intérieures

- En appelant le Call Center d'Athènes au +30 210 8919700 ou le +30 210 8919800
- Par e-mail à l'adresse helpdesk@attica-group.com, ou helpdesk@anek-superfast.com

Pour de plus amples informations, veuillez consulter la page: [https:// www. superfast.com/en-gb/special-offers/sail-rail](https://www.superfast.com/en-gb/special-offers/sail-rail)
 Pour vous procurer l'un des titres de transport ferroviaire ci-dessus, veuillez contacter la société TRAINOSE, ou toute autre agence de voyage agréée en Grèce et en Europe. Les pass Interrail-Eurail peuvent être achetés en ligne: www.interrail.eu/en/interrail-passes & www.eurail.com/en/eurail-passes

Si vous vous trouvez en Grèce, vous pouvez contacter directement toute station ferroviaire TRAINOSE ou consulter www.trainose.gr

Bon voyage!



TOUT CE QUI VOUS OFFRE LUXE

Profitez de la piscine* au beau milieu de la mer, prenez soin de votre bronzage sur le pont et dégustez un cocktail rafraîchissant, une boisson ou un café au bar, ouvert 24h/24.

Tentez votre chance au casino, sur n'importe quel de nos navires, ou amusez-vous au dancing club*, où vous danserez toute la nuit.

Nos petits amis pourront s'occuper en suivant des films pour enfants dans l'espace télé spécialement conçu.

*Ce service n'est pas disponible sur tous les navires.



Les bars sur le pont en plein air sont ouverts lorsque la météo est favorable.
La piscine* ferme au coucher du soleil.





...ET PLAISIR

L'air marin ne manquera pas de vous ouvrir l'appétit! Alors pourquoi ne pas profiter des créations culinaires inspirées de nos meilleurs chefs - et des vues fabuleuses sur la mer - dans l'atmosphère raffinée de notre restaurant À la carte*. Offrez-vous des plats préparés à partir d'ingrédients grecs, inspirés de la cuisine des îles grecques, accompagnés du vin idéal, issu de notre cave.

Si vous préférez un choix plus large, essayez notre restaurant self-service pour un parfait repas décontracté.

*Disponible sur le SUPERFAST XI.

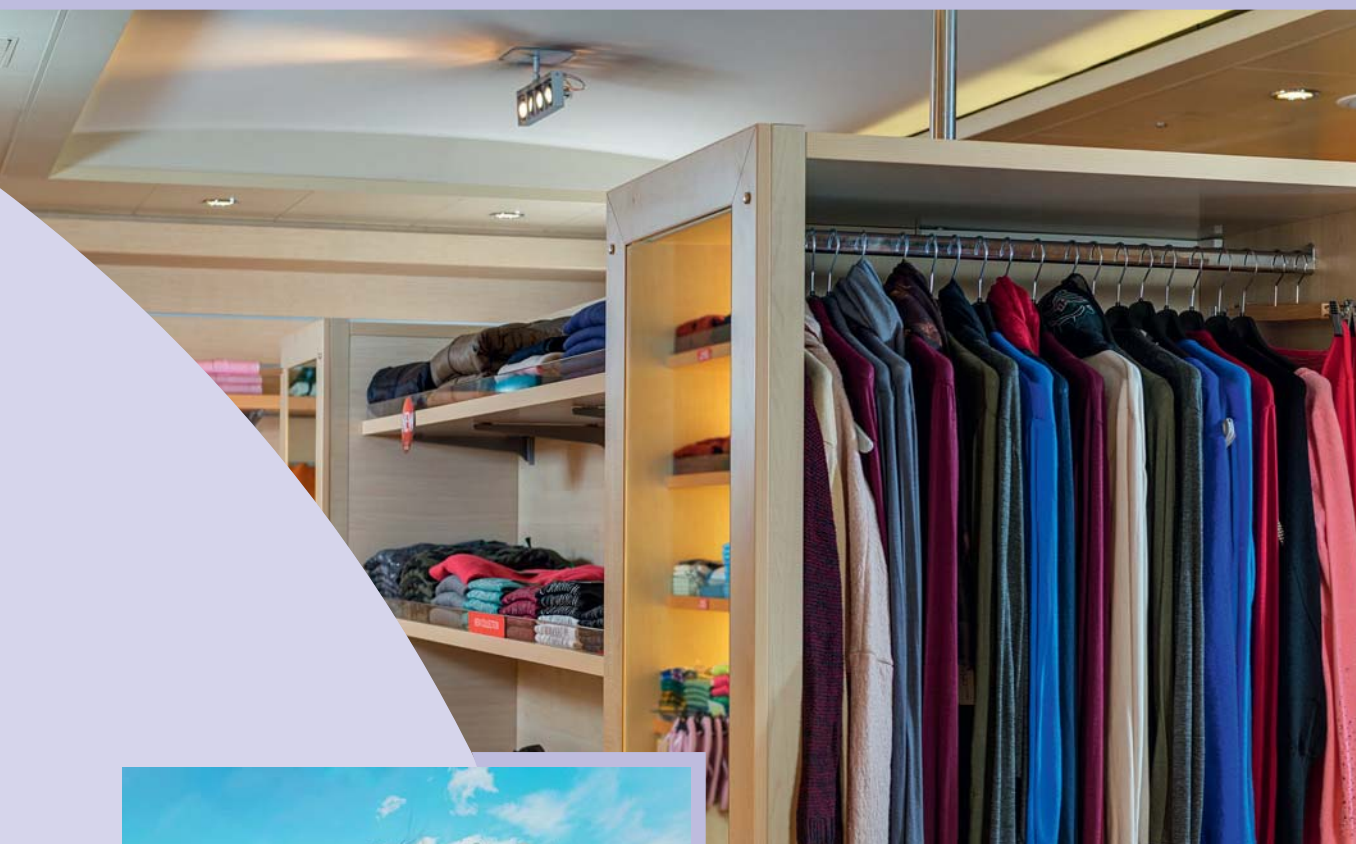




TOUT CE QUI VOUS REND SERVICE

Faites vos achats!

Votre expérience de voyage ne serait pas complète si vous ne pouviez vous adonner au shopping. Notre boutique propose une large gamme de parfums, cosmétiques, bijoux, accessoires et cadeaux, ainsi que des sélections de vêtements, articles de voyage, spiritueux, produits d'épicerie fine grecque, chocolats suisses et souvenirs Superfast sélectionnés.





RESTEZ CONNECTÉ

Votre voyage à bord de nos Superfast Ferries encore plus intéressant!

Visitez le portail interactif polyvalent **@sea** et découvrez un nouveau monde virtuel !

Connectez-vous au réseau Wi-Fi à bord et accédez librement aux possibilités illimitées offertes par votre téléphone mobile ou votre tablette, en écoutant de la musique, regardant la télévision, jouant à des jeux, mais également en vous informant sur la météo, la progression du navire en temps réel, et en consultant des informations utiles sur le navire, les ports, les destinations et plus encore.

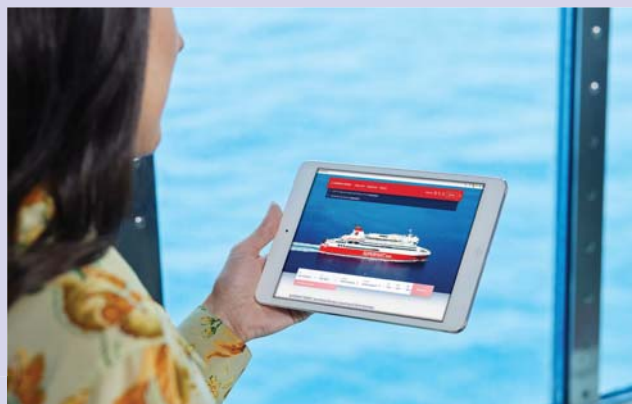
N'oubliez pas de visiter la page **www.seasmiles.com** pour vous informer sur notre programme de fidélité.

Nous vous attendons!



INTERNET À BORD

Procurez-vous la carte d'accès auprès de la réception, et naviguez sur le web en gardant contact avec le monde sur les réseaux sociaux.



superfast.com

ANCÔNE ▶ IGLOUMÉNITSA ▶ PATRAS

01.01.22 - 30.06.22 et 12.09.22 - 31.12.22	Ancône Départ	Igouménitsa Arrivée*	Patras Arrivée*
Lundi			
Mar., Mer., Jeu., Ven.	13:30	08:00	14:30
Samedi, Dimanche	16:30	09:30	15:00

* Dates sans départs: 01.01 et 25.12

PATRAS ▶ IGLOUMÉNITSA ▶ ANCÔNE

01.01.22 - 30.06.22 et 12.09.22 - 31.12.22	Patras Départ	Igouménitsa Départ	Ancône Arrivée*
Lun., Mar., Mer., Dim.	17:30	23:59	16:30
Jeudi			
Vendredi, Samedi	17:30	23:15	14:00

* Dates sans départs: 01.01 et 25.12

ANCÔNE ▶ CORFOU ▶ IGLOUMÉNITSA ▶ PATRAS

01.07.22 - 11.08.22	Ancône Départ	Corfou Arrivée*	Igouménitsa Arrivée*	Patras Arrivée*
Lun., Mer., Ven., Dim.	13:30		06:30	12:00
Mardi	13:30	05:30	06:45	
	16:30		09:30	15:00
Jeudi	15:00	07:00	08:15	
	16:30		09:30	15:00
Samedi	13:30		06:30	12:00
	16:30		09:30	15:00

PATRAS ▶ IGLOUMÉNITSA ▶ CORFOU ▶ ANCÔNE

01.07.22 - 11.08.22	Patras Départ	Igouménitsa Départ	Corfou Départ	Ancône Arrivée*
Lundi	14:30	20:15		11:00
	17:30			12:00
Mar., Jeu., Sam., Dim.	14:30	20:15		11:00
	17:30			12:00
Mer., Ven.⁽¹⁾		19:30	20:45	10:45

[1] Le vendredi 01.07 l'itinéraire Igouménitsa - Corfou - Ancône sera effectué comme suit: Patras (Départ à 14h30) - Igouménitsa (Départ à 20h15) - Ancône (Arrivée à 11h00, le 02.07)

ANCÔNE ▶ CORFOU ▶ IGLOUMÉNITSA ▶ PATRAS

12.08.22 - 11.09.22	Ancône Départ	Corfou Arrivée*	Igouménitsa Arrivée*	Patras Arrivée*
Lun., Mer., Ven., Dim.	13:30		06:30	12:00
Mardi	13:30	05:30	06:45	
	16:30			12:00
Jeudi	15:00	07:00	08:15	
	16:30			12:00
Samedi 13.08 et 10.09	13:30		06:30	12:00
	16:30		09:30	15:00
Samedi 20.08, 27.08 et 03.09	13:30		06:30	12:00
	16:30		10:30	

PATRAS ▶ IGLOUMÉNITSA ▶ CORFOU ▶ ANCÔNE

12.08.22 - 11.09.22	Patras Départ	Igouménitsa Départ	Corfou Départ	Ancône Arrivée*
Lundi 15.08	14:30	20:15		11:00
	17:30			12:00
Lundi 22.08, 29.08 et 05.09	17:30	23:15	20:45	14:00
		19:30		10:45
Mar., Jeu., Sam., Dim.	14:30	20:15		11:00
	17:30			12:00
Mercredi 17.08, 24.08 et 07.09		19:30	20:45	10:45
	17:30	23:15		14:00
Mercredi 31.08		19:30	20:45	10:45
	17:30	23:15		14:00
Vendredi		19:30	20:45	10:45

* Le lendemain.

- Les départs et arrivées sont indiquées en heure locale.
- Les heures d'arrivée mentionnées sont celles où le navire entre dans le port.
- Les itinéraires ci-dessus peuvent être modifiés en raison de l'entretien du navire.

SAISON
ANCÔNE → GRÈCE

■ Basse saison ■ Moyenne saison ■ Haute saison □ Pas de départ

JUILLET	Ve	Sa	Di	Lu	Ma	Me	Je	Ve	Sa	Di	Lu	Ma	Me	Je	Ve	Sa	Di	Lu	Ma	Me	Je	Ve	Sa	Di	Lu	Ma	Me	Je	Ve	Sa	Di
Départ 13:30 / 15:00	1	2	3	4	5	6	7	8	9	10	11	12	13	14	15	16	17	18	19	20	21	22	23	24	25	26	27	28	29	30	31
Départ 16:30	1	2	3	4	5	6	7	8	9	10	11	12	13	14	15	16	17	18	19	20	21	22	23	24	25	26	27	28	29	30	31
AOÛT	Lu	Ma	Me	Je	Ve	Sa	Di	Lu	Ma	Me	Je	Ve	Sa	Di	Lu	Ma	Me	Je	Ve	Sa	Di	Lu	Ma	Me	Je	Ve	Sa	Di	Lu	Ma	Me
Départ 13:30 / 15:00	1	2	3	4	5	6	7	8	9	10	11	12	13	14	15	16	17	18	19	20	21	22	23	24	25	26	27	28	29	30	31
Départ 16:30	1	2	3	4	5	6	7	8	9	10	11	12	13	14	15	16	17	18	19	20	21	22	23	24	25	26	27	28	29	30	31

GRÈCE → ANCÔNE

■ Basse saison ■ Moyenne saison ■ Haute saison □ Pas de départ

AOÛT	Lu	Ma	Me	Je	Ve	Sa	Di	Lu	Ma	Me	Je	Ve	Sa	Di	Lu	Ma	Me	Je	Ve	Sa	Di	Lu	Ma	Me	Je	Ve	Sa	Di	Lu	Ma	Me
Départ 14:30*	1	2	3	4	5	6	7	8	9	10	11	12	13	14	15	16	17	18	19	20	21	22	23	24	25	26	27	28	29	30	31
Départ 17:30	1	2	3	4	5	6	7	8	9	10	11	12	13	14	15	16	17	18	19	20	21	22	23	24	25	26	27	28	29	30	31
SEPTEMBRE	Je	Ve	Sa	Di	Lu	Ma	Me	Je	Ve	Sa	Di	Lu	Ma	Me	Je	Ve	Sa	Di	Lu	Ma	Me	Je	Ve	Sa	Di	Lu	Ma	Me	Je	Ve	
Départ 14:30*	1	2	3	4	5	6	7	8	9	10	11	12	13	14	15	16	17	18	19	20	21	22	23	24	25	26	27	28	29	30	
Départ 17:30	1	2	3	4	5	6	7	8	9	10	11	12	13	14	15	16	17	18	19	20	21	22	23	24	25	26	27	28	29	30	

* Toutes les dates non mentionnées dans le tableau ci-dessus sont des dates de basse saison.

* La même saisonnalité s'applique au départ de 19h30 d'Igouménitsa et celui de Corfou à 20h45 tous les lundis, mercredis et vendredis.

Les routes sont desservies conjointement avec ANEK LINES.

TARIFS

Consultez nos offres pages 20-23

Tarifs en Euro (€) 10.01.2022 - 08.01.2023

CATÉGORIE DE CABINE / VÉHICULE		BASSE SAISON		MOYENNE SAISON		HAUTE SAISON	
PASSAGERS (tarifs par personne)		ALLER SIMPLE	RETOUR	ALLER SIMPLE	RETOUR	ALLER SIMPLE	RETOUR
DECK	Pont	63	44	75	53	85	60
ATS	Fauteuils de type avion	75	53	88	62	97	68
AB4	Cabine intérieure à 4 lits	124	87	147	103	178	125
A4	Cabine extérieure à 4 lits	137	96	168	118	196	137
AB3	Cabine intérieure à 3 lits	146	102	178	125	218	153
AA3	Cabine extérieure à 3 lits	164	115	202	141	239	167
AB2	Cabine intérieure à 2 lits	166	116	206	144	257	180
A2	Cabine extérieure à 2 lits	187	131	227	159	282	197
AA2	Cabine extérieure à 2 lits	198	139	244	171	289	202
LUX	Cabine extérieure à 2 lits ^[1]	273	191	331	232	385	270
VÉHICULES (tarifs par véhicule)							
1.	Véhicules ou remorques jusqu'à 6m de long et 2m de haut	81	57	105	74	139	97
2.	Voitures avec coffre de toit de plus de 2m de haut	118	83	151	106	195	137
3.	Véhicules ou remorques jusqu'à 6m de long et de plus de 2m de haut	147	103	227	159	293	205
4.	Véhicules ou remorques de 6,01m à 8m de long	250	175	356	249	438	307
5.	Véhicules ou remorques de plus de 8,01m de long	358	251	491	344	588	412
6.	Remorques jusqu'à 2.50m de long et 2m de haut ^[2]	64	45	87	61	106	74
7.	Camping-cars / Caravanes / Remorques en PONT OUVERT jusqu'à 6m de long	178	125	278	195	359	251
8.	Camping-cars / Caravanes / Remorques en PONT OUVERT de 6.01m à 8m de long	302	211	440	308	540	378
9.	Camping-cars / Caravanes / Remorques en PONT OUVERT de plus de 8,01m de long	433	303	607	425	727	509
10.	Motos ^[3]	33	23	41	29	48	34
11.	Vélos	Gratuit	Gratuit	Gratuit	Gratuit	Gratuit	Gratuit

[1] Petit-déjeuner compris. [2] Le même prix s'applique sur les remorques en PONT OUVERT jusqu'à 2.50m de long. [3] Les motos avec un siège sur le côté ou avec une remorque ou avec 4 roues sont considérées comme véhicules jusqu'à 6m de long et 2m de haut.

Certains types d'hébergement peuvent ne pas être disponibles sur les navires en service. Toutes les cabines sont équipées de douches et de toilettes.

CABINE PURE®

(tarifs en €)

Supplément par cabine **50**

TRANSPORT DES ANIMAUX DE COMPAGNIE

(tarifs par animal en €)

Animal de compagnie en cabine **50**
Animal de compagnie en chenil **20**

MESUREZ

LES DIMENSIONS DE VOTRE VÉHICULE

mesurez la hauteur

mesurez la longueur

CONDITIONS TARIFAIRES

- LUX, A2 et AB2 (les cabines AB2 ne sont pas disponibles pour usage exclusif sur SUPERFAST XI): L'occupation exclusive n'est possible que pour ces catégories de cabines moyennant un supplément de 50% pour la basse saison et 70% pour la moyenne et haute saison.
- Le tarif aller-retour est calculé en additionnant le tarif de l'aller et le tarif du retour de la saison ou des saisons correspondante(s).
- Les cabines A4, AB4, A2 et AB2 (seulement les cabines AB2 avec 2 lits inférieurs) sont disponibles sur la base d'une réservation par lit.
- Transport d'animaux de compagnie en cabines:** Les cabines «animaux de compagnie» sont des cabines intérieures et extérieures à 4 lits qui peuvent être réservées pour 4 couchés, 3 couchés, 2 couchés ou comme cabines exclusives. Pour l'occupation exclusive, s'applique un supplément de 50% de l'occupation double correspondante en basse saison et 70% en moyenne et haute saisons. Les cabines «animaux de compagnie» ne sont pas disponibles en cabine à partager. Deux animaux au maximum par cabine sont permis.
- Cabines PURE:** Il s'agit de cabines LUX, A4 ou AB4. L'occupation exclusive d'une cabine PURE intérieure ou extérieure (AB4 ou A4) est soumise à un supplément de 100% de l'occupation double correspondante. L'occupation exclusive d'une cabine PURE LUX est soumise à un supplément de 50% en basse saison et 70% en moyenne et haute saison de l'occupation double correspondante. Pas disponible sur la base d'une réservation par lit.
- Un supplément carburant de 16€ par trajet, par passager (à l'exception des jeunes enfants dans toutes les catégories d'hébergement) et de 18€ par trajet, par véhicule (à l'exception des motos) sera appliqué. Le supplément carburant pourra être ajusté le cas échéant (non inclus dans les tarifs ci-dessus).

BARI ▶ IGOMÉNITSA ▶ PATRAS

01.01.22 - 31.05.22 et 01.10.22 - 31.12.22	Bari Départ	Igouménitsa Arrivée	Patras Arrivée*
Lundi - Samedi	19:30	05:30*	13:00
Dimanche	13:30	23:00	07:00

- Dates sans départs: 01.01, 02.01 et 25.12
- Via Corfou, le jeudi 21.04: Bari (départ à 19h30) - Corfou (arrivée à 04h30 le 22.04) - Igouménitsa (arrivée à 06h00 le 22.04) - Patras (arrivée à 13h00 le 22.04)

BARI ▶ CORFOU ▶ IGOMÉNITSA ▶ PATRAS

01.06.22 - 30.06.22 et 19.09.22 - 30.09.22	Bari Départ	Corfou Arrivée*	Igouménitsa Arrivée	Patras Arrivée*
Lun., Mar., Mer., Ven., Sam.	19:30		05:30*	13:00
Jedi	19:30	04:30	06:00*	13:00
Dimanche	13:30		23:00	07:00

BARI ▶ CORFOU ▶ IGOMÉNITSA ▶ PATRAS

01.07.22 - 21.07.22	Bari Départ	Corfou Arrivée*	Igouménitsa Arrivée	Patras Arrivée*
Lun., Mar., Mer.	19:30		05:30*	13:00
Jeu., Ven., Sam.	19:30	04:30	06:00*	13:00
Dimanche	13:30		23:00	07:00

BARI ▶ CORFOU ▶ IGOMÉNITSA ▶ PATRAS

22.07.22 - 21.08.22	Bari Départ	Corfou Arrivée	Igouménitsa Arrivée	Patras Arrivée*
Lun., Mar., Mer.	19:30		05:30*	13:00
Jedi	19:30	04:30*	06:00*	13:00
Vendredi	12:00	21:00	22:30	
Samedi	12:00 19:30	21:00	22:30 05:30*	13:00
Dimanche	13:30		23:00	07:00

BARI ▶ CORFOU ▶ IGOMÉNITSA ▶ PATRAS

22.08.22 - 18.09.22	Bari Départ	Corfou Arrivée*	Igouménitsa Arrivée	Patras Arrivée*
Lun., Mar., Mer., Ven., Sam. ^[1]	19:30		05:30*	13:00
Jedi	19:30	04:30	06:00*	13:00
Dimanche	13:30		23:00	07:00

- [1] Via Corfou, le samedi 27.08: Bari (départ à 19h30) - Corfou (arrivée à 04h30 le 28.08) - Igouménitsa (arrivée à 06h00 le 28.08) - Patras (arrivée à 13h00 le 28.08)

PATRAS ▶ IGOMÉNITSA ▶ BARI

01.01.22 - 31.05.22 et 01.10.22 - 31.12.22	Patras Départ	Igouménitsa Départ	Bari Arrivée*
Tous les jours	17:30	23:59	09:00

- Dates sans départs: 01.01 et 25.12
- Via Corfou, le lundi 25.04: Patras (départ à 17h30) - Igouménitsa (départ à 23h59) - Corfou (départ à 01h30 le 26.04) - Bari (arrivée à 09h30 le 26.04)

PATRAS ▶ IGOMÉNITSA ▶ CORFOU ▶ BARI

01.06.22 - 30.06.22 et 19.09.22 - 30.09.22	Patras Départ	Igouménitsa Départ	Corfou Départ*	Bari Arrivée*
Tous les jours sauf Mercredi	17:30	23:59		09:00
Mercredi	17:30	23:59	01:30	09:30

PATRAS ▶ IGOMÉNITSA ▶ CORFOU ▶ BARI

01.07.22 - 21.07.22	Patras Départ	Igouménitsa Départ	Corfou Départ*	Bari Arrivée*
Lun., Mar., Jeu., Ven., Dim.	17:30	23:59		09:00
Mer., Sam.	17:30	23:59	01:30	09:30

PATRAS ▶ IGOMÉNITSA ▶ CORFOU ▶ BARI

22.07.22 - 21.08.22	Patras Départ	Igouménitsa Départ	Corfou Départ*	Bari Arrivée*
Lun., Mar., Jeu., Dim.	17:30	23:59		09:00
Mercredi	17:30	23:59	01:30	09:30
Vendredi	17:30	23:59	01:30	07:30 08:30
Samedi		23:59	01:30	08:30

PATRAS ▶ IGOMÉNITSA ▶ CORFOU ▶ BARI

22.08.22 - 18.09.22	Patras Départ	Igouménitsa Départ	Corfou Départ*	Bari Arrivée*
Lun., Mar., Jeu., Ven.	17:30	23:59		09:00
Mer., Sam. ^[1] , Dim. ^[1]	17:30	23:59	01:30	09:30

- [1] Pas d'escale au port de Corfou le samedi 10.09 et le dimanche 11.09: Patras (départ à 17h30) - Igouménitsa (départ à 23h59) - Bari (arrivée à 9h00, le lendemain)

- * Le lendemain.
- Les départs et arrivées sont indiqués en heure locale.
- Les heures d'arrivée mentionnées sont celles où le navire entre dans le port.
- Les itinéraires ci-dessus peuvent être modifiés en raison de l'entretien du navire.

SAISON
BARI → GRÈCE

	Basse saison												Moyenne saison						Haute saison												
	Ve	Sa	Di	Lu	Ma	Me	Je	Ve	Sa	Di	Lu	Ma	Me	Je	Ve	Sa	Di	Lu	Ma	Me	Je	Ve	Sa	Di							
JUILLET	1	2	3	4	5	6	7	8	9	10	11	12	13	14	15	16	17	18	19	20	21	22	23	24	25	26	27	28	29	30	31
AOÛT	1	2	3	4	5	6	7	8	9	10	11	12	13	14	15	16	17	18	19	20	21	22	23	24	25	26	27	28	29	30	31

GRÈCE → BARI

	Basse saison												Moyenne saison						Haute saison												
	Lu	Ma	Me	Je	Ve	Sa	Di	Lu	Ma	Me	Je	Ve	Sa	Di	Lu	Ma	Me	Je	Ve	Sa	Di	Lu	Ma	Me							
AOÛT	1	2	3	4	5	6	7	8	9	10	11	12	13	14	15	16	17	18	19	20	21	22	23	24	25	26	27	28	29	30	31
SEPTEMBRE	1	2	3	4	5	6	7	8	9	10	11	12	13	14	15	16	17	18	19	20	21	22	23	24	25	26	27	28	29	30	

- Toutes les dates non mentionnées dans le tableau ci-dessus sont des dates de basse saison.
- Pour le départ de 01h30 de Corfou, la saison du jour précédent s'applique (départ de Patras ou d'Igouménitsa).

Les routes sont desservies conjointement avec ANEK LINES.

TARIFS

Consultez nos offres pages 20-23

Tarifs en Euro (€) 10.01.2022 - 08.01.2023

CATÉGORIE DE CABINE / VÉHICULE		BASSE SAISON		MOYENNE SAISON		HAUTE SAISON	
PASSAGERS (tarifs par personne)		ALLER SIMPLE	RETOUR	ALLER SIMPLE	RETOUR	ALLER SIMPLE	RETOUR
DECK	Pont	52	36	60	42	81	57
ATS	Fauteuils de type avion	60	42	69	48	91	64
AB4	Cabine intérieure à 4 lits	110	77	133	93	160	112
A4	Cabine extérieure à 4 lits	121	85	151	106	184	129
AB3	Cabine intérieure à 3 lits	128	90	161	113	194	136
AA3	Cabine extérieure à 3 lits	143	100	181	127	224	157
AB2	Cabine intérieure à 2 lits	146	102	185	130	227	159
A2	Cabine extérieure à 2 lits	172	120	208	146	261	183
AA2	Cabine extérieure à 2 lits	172	120	208	146	261	183
LUX	Cabine extérieure à 2 lits ^[1]	214	150	259	181	318	223
VÉHICULES (tarifs par véhicule)							
1.	Véhicules ou remorques jusqu'à 6m de long et 2m de haut	64	45	82	57	102	71
2.	Voitures avec coffre de toit de plus de 2m de haut	86	60	112	78	134	94
3.	Véhicules ou remorques jusqu'à 6m de long et de plus de 2m de haut	107	75	148	104	183	128
4.	Véhicules ou remorques de 6,01m à 8m de long	164	115	208	146	246	172
5.	Véhicules ou remorques de plus de 8,01m de long	234	164	286	200	329	230
6.	Remorques jusqu'à 2,50m de long et 2m de haut ^[2]	53	37	67	47	83	58
7.	Camping-cars / Caravanes / Remorques en PONT OUVERT jusqu'à 6m de long	132	92	179	125	232	162
8.	Camping-cars / Caravanes / Remorques en PONT OUVERT de 6,01m à 8m de long	203	142	256	179	312	218
9.	Camping-cars / Caravanes / Remorques en PONT OUVERT de plus de 8,01m de long	290	203	353	247	419	293
10.	Motos ^[3]	30	21	38	27	45	32
11.	Vélos	Gratuit	Gratuit	Gratuit	Gratuit	Gratuit	Gratuit

[1] Petit-déjeuner compris. [2] Le même prix s'applique sur les remorques en PONT OUVERT jusqu'à 2,50m de long. [3] Les motos avec un siège sur le côté ou avec une remorque ou avec 4 roues sont considérées comme véhicules jusqu'à 6m de long et 2m de haut.

Certains types d'hébergement peuvent ne pas être disponibles sur les navires en service. Toutes les cabines sont équipées de douches et de toilettes.

CABINE PÛRE® (tarifs en €)	PAR TRAJET	CONDITIONS TARIFAIRES
Supplément par cabine	50	<ul style="list-style-type: none"> LUX, A2 et AB2 (seules les cabines AB2 disposent d'un lit inférieur et d'un lit supérieur): L'occupation exclusive n'est possible que pour ces catégories de cabines moyennant un supplément de 70%.
TRANSPORT DES ANIMAUX DE COMPAGNIE (tarifs par animal en €)	PAR TRAJET	<ul style="list-style-type: none"> Les cabines A4, AB4, A2 et AB2 (seules les cabines AB2 disposent d'un lit inférieur et d'un lit supérieur) sont disponibles sur la base d'une réservation par lit. Le tarif aller-retour est calculé en additionnant le tarif de l'aller et le tarif du retour de la saison ou des saisons correspondante(s). Transport d'animaux de compagnie en cabines: Les cabines «animaux de compagnie» sont des cabines intérieures et extérieures à 4 lits qui peuvent être réservées pour 4 couchés, 3 couchés, 2 couchés ou comme cabines exclusives. Pour l'occupation exclusive, s'applique un supplément de 70% de l'occupation double correspondante. Les cabines «animaux de compagnie» ne sont pas disponibles en cabine à partager. Deux animaux au maximum par cabine sont permis. Cabines PURE: Il s'agit de cabines LUX, A4 ou AB4. L'occupation exclusive d'une cabine PURE intérieure ou extérieure (AB4 ou A4) est soumise à un supplément de 100 % de l'occupation double correspondante. L'occupation exclusive d'une cabine PURE LUX est soumise à un supplément de 70 % de l'occupation double correspondante. Pas disponible sur la base d'une réservation par lit. Un supplément carburant de 4€ par trajet, par passager (à l'exception des jeunes enfants dans toutes les catégories d'hébergement) et de 6€ par trajet, par véhicule (à l'exception des motos) sera appliqué. Le supplément carburant pourra être ajusté le cas échéant (non inclus dans les tarifs ci-dessus).
Animal de compagnie en cabine	50	
Animal de compagnie en chenil	20	
! MESUREZ LES DIMENSIONS DE VOTRE VÉHICULE		
<p>Le diagramme illustre comment mesurer la longueur et la hauteur d'un véhicule. Pour la longueur, on mesure la distance entre les avant et arrière-axes. Pour la hauteur, on mesure la hauteur maximale du véhicule, y compris le coffre de toit.</p>		

VENISE ► IGOUÉNITSA ► PATRAS

01.01.22 - 05.06.22 et 25.09.22 - 31.12.22	Venise Départ	Igouénitsa Arrivée*	Patras Arrivée*
Mercredi, Dimanche	12:00	14:30	21:00
Samedi	13:30	16:00	22:30

• Dates sans départs: 02.01 et 25.12

PATRAS ► IGOUÉNITSA ► VENISE

01.01.22 - 05.06.22 et 25.09.22 - 31.12.22	Patras Départ	Igouénitsa Départ*	Venise Arrivée**
Lundi	23:00	06:30	07:00
Jeudi, Vendredi	23:59	06:30	07:00

• Dates sans départs: 23.12 et 30.12

VENISE ► CORFOU ► IGOUÉNITSA ► PATRAS

06.06.22 - 30.06.22 et 12.09.22 - 24.09.22	Venise Départ	Corfou Arrivée*	Igouénitsa Arrivée*	Patras Arrivée*
Mercredi	12:00		14:30	21:00
Samedi	13:30		16:00	22:30
Dimanche	12:00	13:45	15:00	21:30

PATRAS ► IGOUÉNITSA ► CORFOU ► VENISE

06.06.22 - 30.06.22 et 12.09.22 - 24.09.22	Patras Départ	Igouénitsa Départ*	Corfou Départ*	Venise Arrivée**
Lundi	23:00	06:30		07:00
Jeudi	23:59	06:30		07:00
Vendredi	23:59	06:30	07:45	07:30

VENISE ► IGOUÉNITSA ► PATRAS

01.07.22 - 11.09.22	Venise Départ	Igouénitsa Arrivée*	Patras Arrivée*
Mercredi	12:00	14:30	21:00
Samedi	13:30	16:00	22:30

PATRAS ► IGOUÉNITSA ► VENISE

01.07.22 - 11.09.22	Patras Départ	Igouénitsa Départ*	Venise Arrivée**
Lundi	23:00	06:30	07:00
Jeudi	23:59	06:30	07:00

* Le lendemain.

** 2 jours après.

- Les départs et arrivées sont indiqués en heure locale.
- Les heures d'arrivée mentionnées sont celles où le navire entre dans le port.
- Les itinéraires ci-dessus peuvent être modifiés en raison de l'entretien du navire.

SAISON

VENISE → GRÈCE

	Basse saison							Moyenne saison							Haute saison							Pas de départ									
	Ve	Sa	Di	Lu	Ma	Me	Je	Ve	Sa	Di	Lu	Ma	Me	Je	Ve	Sa	Di	Lu	Ma	Me	Je	Ve	Sa	Di	Lu	Ma	Me	Je	Ve	Sa	Di
JUILLET	1	2	3	4	5	6	7	8	9	10	11	12	13	14	15	16	17	18	19	20	21	22	23	24	25	26	27	28	29	30	31
AOÛT	1	2	3	4	5	6	7	8	9	10	11	12	13	14	15	16	17	18	19	20	21	22	23	24	25	26	27	28	29	30	31

GRÈCE → VENISE

	Basse saison							Moyenne saison							Haute saison							Pas de départ									
	Lu	Ma	Me	Je	Ve	Sa	Di	Lu	Ma	Me	Je	Ve	Sa	Di	Lu	Ma	Me	Je	Ve	Sa	Di	Lu	Ma	Me	Je	Ve	Sa	Di			
AOÛT	1	2	3	4	5	6	7	8	9	10	11	12	13	14	15	16	17	18	19	20	21	22	23	24	25	26	27	28	29	30	31
SEPTEMBRE	1	2	3	4	5	6	7	8	9	10	11	12	13	14	15	16	17	18	19	20	21	22	23	24	25	26	27	28	29	30	

- Toutes les dates non mentionnées dans le tableau ci-dessus sont des dates de basse saison.
- Pour le départ de 06h30 d'Igouénitsa et celui de 07h45 de Corfou, la saison du jour précédent s'applique (départ de Patras).

Les routes sont desservies conjointement avec ANEK LINES.

TARIFS

Consultez nos offres pages 20-23

Tarifs en Euro (€) 10.01.2022 - 08.01.2023

CATÉGORIE DE CABINE / VÉHICULE		BASSE SAISON		MOYENNE SAISON		HAUTE SAISON	
PASSAGERS (tarifs par personne)		ALLER SIMPLE	RETOUR	ALLER SIMPLE	RETOUR	ALLER SIMPLE	RETOUR
DECK	Pont	84	59	96	67	106	74
ATS	Fauteuils de type avion	97	68	110	77	120	84
DOR	Dortoirs avec douches et WC communs ^[1]	128	90	153	107	182	127
AB4	Cabine intérieure à 4 lits	154	108	178	125	211	148
A4	Cabine extérieure à 4 lits	168	118	201	141	232	162
AB3	Cabine intérieure à 3 lits	177	124	211	148	256	179
AA3	Cabine extérieure à 3 lits	196	137	237	166	280	196
AB2	Cabine intérieure à 2 lits	199	139	242	169	297	208
A2	Cabine extérieure à 2 lits	221	155	266	186	324	227
AA2	Cabine extérieure à 2 lits	221	155	266	186	324	227
LUX	Cabine extérieure à 2 lits ^[2]	313	219	375	263	433	303
VÉHICULES (tarifs par véhicule)							
1.	Véhicules ou remorques jusqu'à 6m de long et 2m de haut	111	78	137	96	170	119
2.	Voitures avec coffre de toit de plus de 2m de haut	154	108	192	134	241	169
3.	Véhicules ou remorques jusqu'à 6m de long et de plus de 2m de haut	189	132	280	196	355	249
4.	Véhicules ou remorques de 6,01m à 8m de long	305	214	425	298	518	363
5.	Véhicules ou remorques de plus de 8,01m de long	427	299	578	405	689	482
6.	Remorques jusqu'à 2.50m de long et 2m de haut ^[3]	93	65	119	83	141	99
7.	Camping-cars / Caravanes / Remorques en PONT OUVERT jusqu'à 6m de long	224	157	335	235	429	300
8.	Camping-cars / Caravanes / Remorques en PONT OUVERT de 6,01m à 8m de long	364	255	517	362	633	443
9.	Camping-cars / Caravanes / Remorques en PONT OUVERT de plus de 8,01m de long	511	358	708	496	844	591
10.	Motos ^[4]	54	38	62	43	69	48
11.	Vélos	Gratuit	Gratuit	Gratuit	Gratuit	Gratuit	Gratuit

[1] Les dortoirs de 6 lits se situent dans un espace réservé, divisé en dortoirs pour hommes et dortoirs pour femmes, chaque dortoir disposant de douches et de toilettes communes. Les passagers ayant besoin de draps peuvent en faire la demande à la réception. [2] Petit-déjeuner compris. [3] Le même prix s'applique sur les remorques en PONT OUVERT jusqu'à 2.50m de long. [4] Les motos avec un siège sur le côté ou avec une remorque ou avec 4 roues sont considérées comme véhicules jusqu'à 6m de long et 2m de haut.

• Certains types d'hébergement peuvent ne pas être disponibles sur les navires en service. Toutes les cabines sont équipées de douches et de toilettes • Le service Camping à bord n'est pas disponible sur L' ASTERION II.

CABINE PURE [®] (tarifs en €)	PAR TRAJET	CONDITIONS TARIFAIRES
Supplément par cabine	50	<ul style="list-style-type: none"> LUX, A2 et AB2 (seules les cabines AB2 disposent d'un lit inférieur et d'un lit supérieur): L'occupation exclusive n'est possible que pour ces catégories de cabines moyennant un supplément de 70%. Les cabines A4, AB4, A2 et AB2 (seules les cabines AB2 disposent d'un lit inférieur et d'un lit supérieur) sont disponibles sur la base d'une réservation par lit. Le tarif aller-retour est calculé en additionnant le tarif de l'aller et le tarif du retour de la saison ou des saisons correspondante(s). Transport d'animaux de compagnie en cabines: Les cabines «animaux de compagnie» sont des cabines intérieures et extérieures à 4 lits qui peuvent être réservées pour 4 couchés, 3 couchés, 2 couchés ou comme cabines exclusives. Pour l'occupation exclusive, s'applique un supplément de 70% de l'occupation double correspondante. Les cabines «animaux de compagnie» ne sont pas disponibles en cabine à partager. Deux animaux au maximum par cabine sont permis. Cabines PURE: Il s'agit de cabines LUX, A4 ou AB4. L'occupation exclusive d'une cabine PURE intérieure ou extérieure (AB4 ou A4) est soumise à un supplément de 100 % de l'occupation double correspondante. L'occupation exclusive d'une cabine PURE LUX est soumise à un supplément de 70 % de l'occupation double correspondante. Pas disponible sur la base d'une réservation par lit. Un supplément carburant de 14€ par trajet, par passager (à l'exception des jeunes enfants dans toutes les catégories d'hébergement) et 18€ par trajet, par véhicule (à l'exception des motos) sera appliqué. Le supplément carburant pourra être ajusté le cas échéant (non inclus dans les tarifs ci-dessus).
TRANSPORT DES ANIMAUX DE COMPAGNIE (tarifs par animal en €)	PAR TRAJET	
Animal de compagnie en cabine	50	
Animal de compagnie en chenil	20	
! MESUREZ LES DIMENSIONS DE VOTRE VÉHICULE		



TOUT CE QUI VOUS FACILITE LA VIE

20% de réduction réservation à l'avance



Ancône: La réduction s'applique à tous les tarifs passagers individuels, aux tarifs véhicules jusqu'à 6 m de long et 2 m de haut, voitures avec coffre de toit de plus de 2 m de haut, remorques jusqu'à 2,50 m de long et 2 m de haut et aux tarifs motos. La réduction n'est pas applicable aux réservations de toutes les autres catégories de véhicules ni aux réservations «Camping à bord».

Bari et Venise: La réduction s'applique sur tous les tarifs passagers et véhicules individuels et sur les réservations «Camping à bord».

Elle est valable pour les nouvelles réservations et émission de billets jusqu'au 28 février 2022. Elle est valable pour un aller simple ou un aller-retour jusqu'au 31 décembre 2022. Les réservations peuvent être modifiées ou annulées sans frais jusqu'au 15 mars 2022. En cas de modification des dates de voyage ou des itinéraires ou si le billet était transformé en billet «ouvert» après le 15 mars 2022, la différence entre les tarifs de réservation à l'avance et les tarifs indiqués sur la brochure devra être payée - la différence est calculée sur le trajet concerné. Les billets «Réservation à l'avance» ne sont pas remboursables après le 15 mars 2022. Les billets peuvent être émis avec retour ouvert (trajet aller avec réduction pour réservation à l'avance, trajet retour au tarif de retour indiqué dans la brochure - pas de réduction supplémentaire pour réservation à l'avance). La réduction s'ajoute à toutes les autres réductions mentionnées dans cette brochure (à l'exception de la réduction pour enfants). Les billets doivent être émis dans les 21 jours suivant la date de réservation.

50% de réduction enfants

Les enfants âgés de 4 à 16 ans paient 50% du tarif adulte sélectionné.

Les enfants de moins de 4 ans qui n'occupent pas un lit, une couchette ou un fauteuil de type avion ne paient que €5,50 par traversée. Les enfants de moins de 4 ans qui occupent un lit, une couchette ou un fauteuil de type avion paient 50 % du tarif adulte choisi. Les enfants voyageant en cabine doivent être accompagnés par un adulte.



- Les réductions ci-dessus ne peuvent être cumulées et une seule d'entre elles (la plus importante) peut être obtenue à la fois (sauf mention contraire).
- Les réductions ne s'appliquent pas au supplément pour le carburant (le cas échéant), ni aux tarifs pour le transport des animaux de compagnie ou au supplément pour cabine PURE.





20% de réduction famille et amis

20% de réduction pour 3 ou 4 passagers voyageant dans la même cabine AA3/AB3 ou A4/AB4.

La réduction s'applique également sur tous les tarifs véhicule sauf les remorques et les motos. Tous les passagers et leurs véhicules (le cas échéant) doivent voyager avec le même code de réservation.

20% de réduction jeunes

Tous les passagers âgés de 17 à 25 ans ont droit à une réduction de 20%.

La réduction s'applique également aux véhicules jusqu'à 6 m de long et 2m de haut, aux véhicules jusqu'à 6m de long et plus de 2m de haut, aux voitures avec coffre de toit de plus de 2m de haut et aux motos. Non valable pour les remorques. La réduction est valable pour les réservations «Camping à bord». Les titulaires ISIC (Carte Internationale des Etudiants) et EYC (Carte de Jeunes) bénéficient également d'une réduction de 20% indépendamment de leur âge. Les jeunes de moins de 18 ans voyageant en cabine doivent être accompagnés d'un adulte.



20% de réduction seniors

Tous les passagers de 60 ans et plus bénéficient d'une réduction de 20%.

La réduction s'applique également aux véhicules jusqu'à 6m de long et 2m de haut, aux véhicules jusqu'à 6m de long et plus de 2m de haut, aux voitures avec coffre de toit de plus de 2m de haut et aux motos. Non valable pour les remorques. La réduction est également valable pour les réservations «Camping à bord».

- Les réductions ci-dessus ne peuvent être cumulées et une seule d'entre elles (la plus importante) peut être obtenue à la fois (sauf mention contraire).
- Les réductions ne s'appliquent pas au supplément pour le carburant (le cas échéant), ni aux tarifs pour le transport des animaux de compagnie ou au supplément pour cabine PURE.



TOUT CE QUI VOUS FACILITE LA VIE



20% de réduction fauteuil type avion et classe «Pont»

20% de réduction pour le voyage de 3 personnes (agées de plus de 4 ans) au minimum, voyageant en fauteuils de type avion ou en classe «Pont». La réduction s'applique également aux tarifs des véhicules jusqu'à 6m de long et 2m de haut (à l'exclusion des remorques et des motos), ainsi qu'aux tarifs pour les voitures avec un coffre de toit de plus de 2m de haut. La réduction ne s'applique pas aux réservations avec les autres types de véhicules ni aux réservations de la formule «Camping à bord». Tous les passagers et leurs véhicules (le cas échéant) doivent voyager avec le même code de réservation et aux mêmes dates.

25% de réduction associations automobiles / camping clubs

Les membres des associations ADAC, ACE, ÖAMTC, TCS, NKC, FFCC, ANWB, PLEINAIR, VLAAMSE KAMPERTOERISTEN VZW, TOURING CLUB ITALIANO et de bien d'autres Associations automobiles et Camping clubs bénéficient d'une réduction de 25% sur les tarifs des véhicules. Le véhicule doit être accompagné par le membre de l'association automobile ou du camping club. La réduction ne s'applique pas aux réservations Camping à Bord sur la ligne d'Ancône pour les périodes suivantes: Ancône – Grèce: pas valable du 1er juillet au 15 août 2022, Grèce – Ancône: pas valable du 1er août au 15 septembre 2022. La réduction de 25% peut se combiner avec les réductions sénior, jeunes et enfants (par ex. le véhicule bénéficie de la réduction de 25% et le jeune passager celle du 20%, etc.). À la réservation ou durant le contrôle au port, il conviendra de présenter votre carte de membre de l'association automobile ou du camping club. Capacité limitée. Pour de plus amples informations, veuillez consulter le site www.superfast.com



- Les réductions ci-dessus ne peuvent être cumulées et une seule d'entre elles (la plus importante) peut être obtenue à la fois (sauf mention contraire).
- Les réductions ne s'appliquent pas au supplément pour le carburant (le cas échéant), ni aux tarifs pour le transport des animaux de compagnie ou au supplément pour cabine PURE.





30% de réduction sur les lignes intérieures grecques

Offre valable sur le tarif passager et véhicule (toutes catégories). La réduction est valable sur le trajet simple ainsi que sur celui d'aller-retour du billet de la ligne intérieure et n'est cumuleable avec aucune autre réduction de lignes intérieures. Valable en combinaison avec un voyage en mer Adriatique. Les billets sur la mer Adriatique et sur les lignes intérieures (Cyclades, Dodécanèse, îles du nord de la mer Egée, îles du golfe Saronique, les Sporades et Crète) doivent être émis simultanément.

30% de réduction sur le billet de retour

Valable seulement si les billets d'aller et de retour ont été réservés en même temps et avec le même numéro de réservation (noms des passagers et catégorie du véhicule doivent être les mêmes sur le voyage d'aller que sur celui du retour). La réduction est déjà incluse dans les tarifs.



20% seasmiles offre

Les membres d'Argent (Silver) et les membres d'Or (Gold) bénéficient d'une réduction de 20%. La réduction s'applique également sur tous les tarifs véhicule sauf les remorques et les véhicules réservés en pont ouvert. Lors de la réservation, et afin de pouvoir profiter de la réduction, le numéro de la carte de membre seasmiles doit être inclus. Pendant le check-in au port, le titulaire doit présenter sa carte de membre.

- Les réductions ci-dessus ne peuvent être cumulées et une seule d'entre elles (la plus importante) peut être obtenue à la fois (sauf mention contraire).
- Les réductions ne s'appliquent pas au supplément pour le carburant (le cas échéant), ni aux tarifs pour le transport des animaux de compagnie ou au supplément pour cabine PURE.



LA GRÈCE, TOUT ENTIÈRE...

Si votre destination finale est l'une des magnifiques îles grecques, Blue Star Ferries et Hellenic Seaways vous emmènent vers de nombreuses destinations de la mer Égée.



Organisez votre voyage de la manière la plus pratique.

Pour des informations détaillées sur les traversées, nos dernières offres ou si vous souhaitez réserver en ligne, consultez:

www.bluestarferries.com ou www.hsw.gr,
ou contactez votre agent de voyage
ou appelez le **+ 30 210 8919800**.

NOUVEAU AERO CATAMARAN



30% de réduction

Sur les billets pour les Cyclades, le Dodécanèse, le nord de la mer Égée, les Sporades, les îles du golfe Saronique et la Crète, lorsqu'ils sont combinés avec des billets pour la mer Adriatique (Italie-Grèce).



Trois nouveaux navires AERO CATAMARAN

Les Aero Catamaran sont des navires nouvelle technologie, construits en fibre de carbone, dotés d'intérieurs à l'esthétique raffinée, conçus afin de faciliter l'embarquement des passagers et notamment des personnes à mobilité réduite, offrant de vastes emplacements à bagage, des espaces d'accueil pour animaux de compagnie et un local de transport et de recharge pour vélos électriques. Ils bénéficient d'une faible consommation de carburant à vitesse de croisière et d'émissions de gaz polluants réduites, marquant le passage à une économie plus verte et plus rentable, pour une amélioration sensible des services fournis.



2022



*Les routes de la Crete sont desservies conjointement avec ANEK LINES.



10% à 40% de réduction pour les membres seasmiles.

Pour davantage d'informations sur les offres seasmiles, consultez: www.bluestarferries.com et www.hsw.gr





NOTRE FLOTTE



SUPERFAST XI

Année de construction: 2002
Chantier naval: Flender Werft, GER
Longueur (m): 199,90
Largeur (m): 25,0
Capacité (t): 30.902
Vitesse (nœuds): 29
Cabines: 198
Passagers: 1.821
Garage: 1.915 mètres linéaires



SUPERFAST I

Année de construction: 2008
Chantier naval: Nuovi Cantieri Apuania, ITA
Longueur (m): 199,14
Largeur (m): 26,6
Capacité (t): 25.757
Vitesse (nœuds): 24,2
Cabines: 102
Passagers: 938
Garage: 2.505 mètres linéaires



SUPERFAST II

Année de construction: 2009
Chantier naval: Nuovi Cantieri Apuania, ITA
Longueur (m): 199,14
Largeur (m): 26,6
Capacité (t): 25.518
Vitesse (nœuds): 24,2
Cabines: 102
Passagers: 938
Garage: 2.505 mètres linéaires



STATIONS TERMINALES DE LA MER ADRIATIQUE

IT ANCÔNE

Terminal passagers:
Via Luigi Einaudi, Zona Mandracchio
I-60125, Ancône

Tel.: +39 071 2072434
Fax: +39 071 20 89 234
e-mail: info.Ancôneport@superfast.com

IT BARI

Agence du port:
4/6 C.so Antonio de Tullio - I - 70122, Bari

Bureau Check-in: Terminal Crociere (Nouveau Terminal Croisière) Porto di Bari. Entrée: Lungomare Starita - Varco della Vittoria-Bari
Tel.: +39 080 52 82 828/09
Fax.: +39 080 52 82 444
e-mail: info.bariport@superfast.com

IT VENISE / FUSINA

Agence du port:
Via dell'Electronica
30176 Fusina (Venise)

Tel.: +39 041 5286522
Fax: +39 041 2419247
e-mail: info@anekitalia.com

GR IGOUMÉNITSA

Terminal,
Nouveau port Egnatia,
GR-46 100, Igoumenitsa

Tel.: +30 26650 28 150/24 252/29 270
e-mail: info.igoumenitsaport@superfast.com

GR CORFOU

Agence du port:
22, rue Ethnikis Antistaseos,
Nouveau port, GR-491 00 Corfou

Tel.: +30 26610 81 222/26 660
Fax: +30 26610 26 426
e-mail: info.corfuport@superfast.com

GR PATRAS

Agence du port:
12, rue Othonos Amalias, GR-26223, Patras
Bureau d'embarcation: Nouveau terminal Port Sud de Patras, 26333, Patras

Ligne d'Ancône
Tel.: +30 2610 622 500, Fax: +30 2610 623 574
e-mail: info.patraport@superfast.com
Ligne de Bari
Tel.: +30 2610 634 000, Fax: +30 2610 634 090
e-mail: info@patrasport.bari@superfast.com

• Tous les passagers sont priés de se présenter à l'embarquement au moins 3 heures avant leur départ prévu.

Entrée portuaire Terminal passagers Agence portuaire

Les routes sont desservies conjointement avec ANEK LINES

CONDITIONS GÉNÉRALES ET INFORMATIONS À L'ATTENTION DES PASSAGERS 2022

Les passagers, leurs bagages et leurs véhicules sont transportés conformément aux conventions internationales en vigueur et aux conditions générales de transport (ci-après désignées par le terme commun de «conditions»), telles qu'elles sont fixées par la Compagnie «ANEK-SUPERFAST JOINT VENTURE» (ci après «la Compagnie»). Ces conditions contiennent des exceptions et des limitations de la responsabilité du transporteur en cas de décès, de maladie, de dommage ou de perte de véhicules et de bagages, de retard ou de modification de l'itinéraire. Une copie des conditions peut être obtenue sur demande.

Liaisons - Tarifs

Les prix et les liaisons indiqués dans le catalogue de la Compagnie sont fonction des circonstances en vigueur à la date de leur émission. Si certaines de ces circonstances devaient changer indépendamment de toute responsabilité de la Compagnie, la Compagnie se réserve le droit de modifier sans avertissement préalable les heures de départ de ses traversées, les prix des liaisons, les itinéraires et toutes autres obligations contractuelles. Les circonstances susmentionnées peuvent comprendre, sans que cela soit limitatif, les cas d'augmentation des prix des carburants, les fluctuations monétaires ou d'autres circonstances imprévues. Dans le cas où la Compagnie ne respecte pas ses obligations contractuelles, le passager (ci-après désigné «le passager») a droit au remboursement de la valeur totale du billet, sans aucune indemnisation supplémentaire. La Compagnie n'est pas responsable des retards dus à la responsabilité de tiers, d'ordres émis par les autorités portuaires ou en raison de conditions météorologiques extrêmement défavorables. Dans ces cas, les itinéraires peuvent être modifiés.

Reservation de places

Conformément à la convention internationale SOLAS et à la législation européenne, les informations suivantes sont requises lors de la réservation: Nom et prénom, sexe, date de naissance, nationalité, numéro de téléphone ou adresse email, type de véhicule et numéro d'immatriculation du véhicule (le cas échéant), type de document d'identité (carte d'identité, passeport ou autre), numéro d'identification (carte d'identité, passeport ou autre).

Validité du billet

Le billet est valable un an à compter de sa date d'émission (et non de la date de réservation ou d'impression), à l'exception des billets à tarif spécial, qui ont une durée de validité limitée. Le billet est personnel (uniquement valable pour la personne dont le nom est indiqué sur le billet) et non transférable, sauf disposition contraire de la loi. Il n'est pas possible de changer un nom sur un billet déjà émis. La Compagnie se réserve le droit d'exiger des passagers qu'ils présentent des documents de voyage valides avant le voyage et ne saurait être tenue responsable si un passager - autre que celui autorisé à voyager conformément aux coordonnées du billet - voyageait ou était indemnisé sur présentation de documents justificatifs (passeport, carte d'identité, documents de voyage) dont les coordonnées correspondent au nom du passager figurant sur le billet.

Taux de change

Les tarifs des billets achetés à l'étranger ou à bord peuvent varier en raison des taux de change.

Annulation - Remboursement

Les annulations peuvent être faites auprès de l'agence de voyage, de l'agent portuaire, de l'agent de vente Premium ou des bureaux de la Compagnie après desquels la réservation et le paiement ont été effectués.

Le taux de remboursement dépend de la période restante entre l'annulation et la date du voyage. Plus précisément, les montants suivants peuvent être remboursés:

- Remboursement à 100% en cas d'annulation jusqu'à 22 jours avant le départ.
- Remboursement à 80% en cas d'annulation de 21 à 8 jours avant le départ.
- Remboursement à 50% en cas d'annulation de 7 jours à 24 heures avant le départ.
- La Compagnie n'est pas tenue de rembourser quelque montant que ce soit en cas d'annulation moins de 24 heures avant le départ ou si le passager ne se présente pas à bord.
- En cas d'annulation partielle du billet aller-retour et si le passager a déjà effectué une partie de son voyage,

les délais ci-dessus s'appliquent à la deuxième partie du voyage.

- En cas d'annulation complète du billet aller-retour, les délais ci-dessus s'appliquent.
 - Le remboursement des montants précités est exclu dans le cas de billets émis dans le cadre d'une offre spéciale (par exemple Réservation à l'avance anticipée), dans lequel cas les conditions propres à chaque offre s'appliquent.
- Les passagers ont le droit de convertir leur billet en billet OUVERT ou de changer la date de leur voyage jusqu'à quatre (4) heures avant l'heure de départ prévue. Si ce billet devait être annulé à l'avenir, la date d'annulation est la date à laquelle le billet a été converti en billet ouvert ou dont la date de départ a été modifiée, et tout remboursement est effectué par rapport à la date initiale du voyage.

Les demandes de remboursement sont faites par écrit. Les annulations et remboursements ne peuvent être gérés que par l'agence de voyage, l'agent portuaire, l'agent de vente Premium ou les bureaux de la Compagnie ayant émis le billet. Les billets dont la date est expirée ne peuvent être remboursés. Les agences portuaires peuvent annuler un billet après l'enregistrement sans remboursement. La Compagnie a le droit de retenir le montant total du billet si le passager interrompt son voyage dans un port d'escale intermédiaire, sauf si cette interruption est due à une maladie, un accident ou un cas de force majeure.

Billets ouverts

Les billets initialement émis avec date de retour ouverte sont valables un an à compter de la date de leur émission (et non de leur réservation ou de leur impression) et leur annulation donne droit au remboursement de 100% du tarif, à condition que la demande de remboursement ait été formulée avant leur expiration.

Les billets convertis en billet à date ouverte sont valables un an à compter de la date d'émission (et non de réservation ou d'impression) des billets originaux et en cas d'annulation, les conditions en matière d'annulation s'appliquent.

Les passagers ayant un billet avec retour ouvert doivent réserver leur retour à l'avance, uniquement par l'intermédiaire de l'agence de voyage, de l'agent portuaire, de l'agent commercial Premium ou des bureaux de la Compagnie après desquels la réservation et le paiement ont été effectués. Le prix total est calculé sur la base de la période basse de la liste des prix en vigueur. Si le voyage est effectué en moyenne ou en haute saison, ou pendant la période de validité d'un nouveau tarif, le passager est tenu de payer la différence entre le tarif en vigueur et le tarif prépayé. La réservation est effectuée en fonction de la disponibilité des places. La Compagnie ne peut pas garantir le transport du passager à la date et à la place souhaitée. Le cas échéant, une date de voyage et/ou une place différente sera proposée.

Perte de billet

En cas de perte de billet, le passager doit immédiatement en informer le point d'émission des billets ou la Compagnie. Dans ce cas, un nouveau billet est remis au passager au port de départ, après vérification de l'identité du bénéficiaire.

Remarque: Le passager doit avoir sur lui une pièce d'identité ou un passeport lui permettant de prouver qu'il est le véritable titulaire du billet.

Réductions

Des réductions peuvent être appliquées aux catégories suivantes: 1) bébés, 2) enfants, 3) adultes de 60 ans et plus, 4) étudiants, 5) jeunes, 6) membres de clubs automobiles et camping-cars, 7) membres participant aux programmes de fidélisation Aneksmart ou Seasmiles. Les pièces justificatives nécessaires prouvant le statut et l'éligibilité des catégories ci-dessus à un voyage plus économique doivent être présentées au moment de l'émission des billets et lors de l'enregistrement. Les réductions ci-dessus doivent être sollicitées lors de la réservation. Aucun remboursement ne sera effectué après le voyage.

Billets de groupe

Les prix de groupe sont déterminés en concertation avec la Compagnie, les agents de voyages ou les agents commerciaux Premium. Le Groupe doit être composé d'au moins 16 passagers. Dans la période comprise entre le 15/07 et le 15/09 le Groupe doit être composé d'au moins 20 passagers.

Mineurs non accompagnés

La Compagnie n'accepte pas les réservations effectuées pour des enfants de moins de 15 ans non accompagnés d'un adulte. Les réservations pour les enfants de 15 à 18 ans ne sont acceptées qu'après accord écrit du parent ou du tuteur. Les formulaires conçus à cet effet sont disponibles dans les bureaux de la Compagnie (service client, tél. +30 210 89 19 010, adresse e-mail: cs.adriatic@superfast.com pour les navires Superfast Ferries et au tél.: +30 210 41 19 010, adresse e-mail: customerservice@anek.gr pour les navires Anek Lines).

Passagers handicapés

Les navires sont dotés de cabines spécialement conçues, simples d'accès et d'utilisation pour les passagers handicapés. En raison du nombre limité de ces cabines, il est nécessaire de les réserver à temps. Pour plus d'informations, contactez notre service à la clientèle.

Animaux de compagnie

Les navires de la Compagnie sont équipés de zones spécialement conçues (cages) pour accueillir les animaux de compagnie, dont la réservation doit être effectuée en temps opportun. Par ailleurs, les cabines pouvant accueillir des animaux de compagnie étant en nombre limité, il est également nécessaire de les réserver à l'avance. Les animaux non accompagnés ne sont pas acceptés.

Les accompagnateurs doivent toujours avoir sur eux le carnet de santé de leur animal (les ressortissants de l'UE doivent également avoir avec eux le passeport européen pour animaux de compagnie) et respecter toutes les procédures d'embarquement. Pour les chats, les chiens et les furets, une preuve de vaccin contre la rage est exigée. Pour plus d'informations, veuillez contacter votre vétérinaire ou votre agent de voyage.

Les animaux de compagnie ne sont pas admis dans les autres cabines, dans les véhicules (sauf si la réservation concerne la formule camping à bord) et leur présence dans les restaurants, bars et autres zones à bord n'est pas autorisée. Les animaux doivent toujours être accompagnés et porter une laisse et un muselière. Leur accompagnateur est seul responsable des soins, de la sécurité et de l'hygiène de l'animal, ainsi que du respect des règles mentionnées ci-dessus.

Il est également seul responsable de toute blessure corporelle et dommage matériel que leur animal pourrait causer à des tiers. Les animaux spécialement dressés pour aider des personnes handicapées ne sont pas concernés par l'obligation de voyager dans les espaces spécialement conçus et peuvent accompagner leur maître dans les logements pour passagers. Les propriétaires de ces animaux doivent détenir les certificats pertinents. Remarque: concernant les cas spéciaux de transport d'animaux vivants autres que les animaux de compagnie, les conditions de transport de fret s'appliquent et les parties intéressées sont priées de contacter le service à la clientèle de la Compagnie.

Camping à bord

Le camping à bord est autorisé du 1er avril au 31 octobre. Les passagers voyageant en caravane ou en camping-car sont tenus de se présenter à bord au plus tard 3 heures avant l'heure de départ du navire. L'arrivée tardive de la caravane ou du camping-car risque de compromettre son chargement sur le pont ouvert. Il est recommandé de réserver à l'avance car l'espace réservé au camping à bord est limité. Pour des raisons de sécurité, il est strictement interdit à toute personne campant à bord de cuisiner, d'utiliser du gaz et de faire tout usage du feu ou de flammes. Les passagers sont priés de prêter une attention particulière aux règles relatives au camping à bord, qu'ils peuvent se procurer à bord. Le camping à bord n'est autorisé que pour les véhicules officiellement immatriculés comme véhicules de camping, camping-cars et caravanes. Les véhicules non officiellement immatriculés comme véhicules de camping ne sont pas autorisés au camping à bord et leurs passagers n'ont pas accès au pont ouvert.

Repas et boissons

Les repas et les boissons ne sont pas inclus dans le prix du billet.

Articles/objets personnels

Les passagers peuvent confier au commissaire de bord un montant en espèces ou leurs objets de valeur

dont la valeur ne dépasse pas 500€. La Compagnie décline toute responsabilité en cas de perte d'argent ou d'objets de valeur, aussi bien dans les espaces publics que dans les cabines du navire. En cas de perte d'objets personnels, les personnes concernées doivent contacter la réception du navire pendant le voyage ou appeler la ligne directe du service à la clientèle. Les articles/objets personnels laissés dans les voitures particulières des passagers ne sont pas accessibles pendant la durée du voyage, car l'entrée dans les garages du navire est interdite après le départ.

Règles/Procédure d'embarquement

En raison de l'application du Code international pour la sûreté des navires et des installations portuaires (ISPS) et des exigences de sécurité qu'il impose, les passagers sont priés de se présenter à bord au plus tard 3 heures avant l'heure de départ prévue. Les passagers doivent avoir avec eux leur passeport, carte d'identité, certificat d'immatriculation du véhicule et autres documents de voyage valides, ainsi que les documents nécessaires prouvant leur statut et leur droit à réduction (le cas échéant), et doivent les présenter lors de l'enregistrement ou à tout contrôle des autorités de police. La Compagnie se réserve le droit de ne pas autoriser un passager à voyager s'il ne possède pas les documents de voyage en cours de validité requis en vertu de la condition susmentionnée. Si le passager n'est pas en mesure de présenter des documents de voyage en cours de validité lors de la vérification des passeports et des documents de voyage, l'amende infligée est à la seule charge du passager. La Compagnie décline toute responsabilité dans le cas où les autorités interdiraient à un passager de voyager. S'il s'avère, lors du contrôle des passeports et des documents de voyage, que le passager n'est pas autorisé à entrer sur le territoire d'un pays, il doit s'acquitter des frais de retour. Pour tout renseignement ou précision, les détenteurs de passeports de tous les pays sont priés de contacter le consulat concerné. Un passeport ou d'autres documents en cours de validité sont également requis pour les bébés et les enfants. Tous les passagers et toutes les choses embarquées à bord peuvent faire l'objet d'une inspection. Toute personne refusant de se conformer aux conditions précitées ne sera pas acceptée à bord et sera remise aux autorités portuaires compétentes. Une fois à bord, le passager n'est pas autorisé à débarquer avant le départ. En cas de débarquement avant le départ, il doit emporter avec lui tous ses objets personnels et/ou sa voiture, à condition que celle-ci puisse être déplacée depuis le parking du navire. Le port d'armes, de cartouches, d'explosifs, de matières inflammables, incendiaires et, de manière générale, dangereuses est strictement interdit.

Transactions à bord

La devise de transaction à bord des navires est l'euro. Les navires de Superfast Ferries mettent à la disposition des passagers des distributeurs automatiques de billets. La plupart des cartes de crédit sont acceptées.

Télécommunications et Internet

Les services suivants sont fournis à bord:

- Utilisation du téléphone portable tout au long du voyage. Pour plus d'informations sur la communication par satellite et son coût, les passagers sont priés de contacter leur fournisseur de téléphonie mobile.
- Accès sans fil (Wi-Fi) tout au long du voyage.

Ligne de service à la clientèle

Les passagers ont la possibilité d'adresser tout commentaire, question ou remarque par téléphone au +30 210 89 19 010 ou par e-mail à l'adresse: cs.adriatic@superfast.com pour les navires Superfast Ferries, et au +30 210 41 97 470 ou par e-mail à l'adresse: customerservice@anek.gr pour les navires Anek Lines.

Modification des conditions

La Compagnie se réserve le droit de modifier ou même de renouveler unilatéralement les Conditions Générales ci-dessus à tout moment, même après l'achèvement du processus de réservation, et n'a à cet égard aucune obligation d'avertissement préalable du passager. À titre indicatif, la Compagnie peut modifier les conditions d'annulation - de remboursement - billets ouverts en raison de changements dans le cadre juridique national ou européen existant, tels que modifiés spécifiquement en raison de la pandémie de COVID-19 et des restrictions applicables aux voyages qui en découlent.



ALLEMAGNE

IONIAN GmbH,
Wienerstr 114 , 70469 Stuttgart
Tél.: +49 711 81476207, +49 711 8179746
Fax: +49 711 8569269
e-mail: ionian@superfast.com
VOIGT SEEREISEN - AGENTUR GmbH,
Herrenholz 10-12, D-23556 Luebeck,
Tél.: +49 451 88 00 61 66,
Fax: +49 451 88 00 61 29,
e-mail: voigtseereisen@superfast.com

AUTRICHE

VOIGT SEEREISEN-AGENTUR GmbH,
Herrenholz 10-12 D-23556 Luebeck, Allemagne,
Tél.: +49 451 88 00 61 66,
Fax: +49 451 88 00 61 29,
e-mail: voigtseereisen@superfast.com

BELGIQUE

ARMANDO FARINA FERRIES,
Cedertaan 14, B-2630 Aartselaar,
Tél.: +32 3 231 56 50,
e-mail: armando.farina@superfast.com

BULGARIE

ANESI EMDI LTD,
1142 Sofia, 68, Vasil Levski blvd. entr.1,
floor 1, ap.1,
Tél.: +359 879832815, +359 29868820,
Fax: +359 29818778,
e-mail: anesi@superfast.com

CHYPRE

KATERINA TRAVEL & TOURS LTD.,
23, rue Makarios, 4620 Episkopi, Limassol,
Tél.: +357 70 00 55 70, +357 25 93 27 48,
Fax: +357 25 93 31 13,
e-mail: katerina.travel@cytanet.com.cy

FRANCE

VIA FERRIES ET HOTELS
494 rue Léon Blum, 34000 Montpellier,
Tél.: +33 (0) 4 65 84 09 02 / 4 65 84 41 45
e-mail: contact@viaferriesethotels.com

GRÈCE

PATRAS:
TH. FILOPOULOS & K. PARTHENOPOULOS,
Bureau d'embarcation: Nouveau Terminal,
Port Sud de Patras, GR-26223 Patras,
12, rue Othonos Amalias, GR-26223 Patras,
Tél.: +30 2610 622 500,
Fax: +30 2610 623 574,
e-mail: info.patraport@superfast.com

G. TELONIS - FERRY CENTER,

Bureau d'embarcation: Nouveau Terminal,
Port Sud de Patras, GR-26333 Patras,
12, rue Othonos Amalias, GR-26223 Patras,
Tél.: +30 2610 634 000, Fax: +30 2610 634 090,
e-mail: info.patrasport.bari@superfast.com
EUROLINE - STAVROS BAKOLIAS & CO LTD.,
Bureau d'embarcation: Nouveau Terminal,
Port Sud de Patras, GR-26333 Patras
Tél.: +30 2610 343655, +30 2610 342601,
Fax: +30 2610 365533, e-mail: ticket@anekpat.gr
IGOUMÉNITSA:

PITOU LIS S.A.,
Bureau d'embarcation: Terminal T1,
Bureau d'embarcation fret: Terminal T2,
Nouveau Port Egnatia, GR-46100 Igoumenitsa,
Tél.: +30 26650 28150 / 24252 / 29270 / 29200,
Fax: +30 26650 28 156 / 28 622,
e-mail: info.igoumenitsa@superfast.com
EUROLINE - STAVROS BAKOLIAS & CO LTD.,
Bureau d'embarcation: Nouveau Terminal
T1, Bureau d'embarcation fret: Nouveau
Terminal T2

Bureau central: rue Ioniou Pelagous
(Nouveau Port), GR-46100 Igoumenitsa
Tél.: +30 26650 260581 / 29063,
Fax: +30 26650 28705, e-mail: ticket@anekigo.gr
CORFOU:
ATHANASIOU SHIPPING & TOURISM LTD,
22, rue Ethnikis Antistaseos, Nouveau Port,
GR-49100 Corfou,
Tél.: +30 26610 81 222/26 660,
Fax: +30 26610 26 426,
e-mail: info.corfuport@superfast.com

MANCAN TRAVEL,
1, rue Ethnikis Antistaseos, Nouveau Port,
GR-49132 Corfou,
Tél.: +30 26610 32664, +30 26610 24503-504,
Fax: +30 26610 36935,
e-mail: mancan@otenet.gr

ISRAËL

A. ROSENFELD SHIPPING Ltd.,
104, rue Hatzmauth, 2ème étage,
PO Box 74, Haifa 310001,
Tél.: +972 4 8613 613, Fax: +972 4 8537 002,
e-mail: reservations@rosenfeld.net

ITALIE

F. LLI MORANDI & C. SRL,
Via XXIX Settembre 4/E, I-60122 Ancône,
Central téléphonique de réservation:
+39 071 20 20 33, Infoline: +39 071 20 20 34,
Fax: +39 071 20 89 234,
e-mail: morandi@superfast.com

ANEK LINES ITALIA s.r.l.,

Piazza della Repubblica 1, I-60121 Ancône,
Information et Réservations:
Tél.: +39 071 20 72 346, Fax: +39 071 20 77 904,
e-mail: info@anekitalia.com

PAY BAS

ALEXCO COMPANY/POLYPLAN REIZEN,
Aalsmeerderdijk 66, 1438 AT Oude Meer /
Schiphol-Rijk,
Central téléphonique de réservation:
Tél.: +31 (0)20 657 56 57,
e-mail: polyplan@superfast.com
VERTOCHT.NL,
Harderwijkerweg 141, 3852 AB Ermelo,
Tél.: +31 33 247 51 51,
e-mail: info@overtocht.nl

POLOGNE

PETPOLONIA,
Stryszawa 178C, 34-205 Stryszawa,
Tél.: +48 33 87 47 720 / 33 87 47 013,
e-mail: info@promy.pl

PRISTINE / KOSOVO 1244

EUROBERISHA TRAVEL,
Kodra e Diellit - Qendra Tregtare nr 1,
Lok 1C, Pristine / Kosovo 1244,
Tél.: +381 38 552 744, Fax: +381 38 552 745,
e-mail: berisha@superfast.com

RÉPUBLIQUE TCHÈQUE

WECO-TRAVEL (CZ) s.r.o.,
Na Zertvach 34, CZ-180 00 Prague 8
Tél.: +420 234 094 155,
Fax: +420 234 094 156,
e-mail: wecotravel@superfast.com

ROYAUME UNI

AFERRY LTD.,
2 Morrow Court, Appleford Road,
Sutton Courtenay, Oxon OX14 4FH,
Tél.: +44 8445 765503,
e-mail: aferry@superfast.com

DIRECT FERRIES Ltd,

2-3 Business Centre, Relixstowe Road,
IP10 0BF IPSWICH,
Tél.: +44 1473 370 910,
e-mail: directferries@superfast.com

VIAMARE LTD,

Suite 108, Devonshire House, 582 Honeygot
Lane, Stanmore, Middlesex, HA7 1JS,
Tél.: +44 (0)20 8206 3420,
Fax: +44 (0)20 8952 8082,
e-mail: ferries@viamare.com

SUISSE

CRUISE & FERRY CENTER AG,
Caspar Wolf-Weg 5, CH-5630 Muri,
Tél.: +41 56 675 75 90,
e-mail: ferrycenter@superfast.com

TURQUIE

YAKIN DOĞU DENİZ ACENTELİĞİ A.S.,
Cumhuriyet cad Elmadağ han 32
34367 Harbiye, Istanbul,
Tél.: +90 212 251 55 08,
Fax: +90 212 251 48 77,
e-mail: yakindogu@superfast.com

USA

AMPHITRION HOLIDAYS,
1010 Rockville Pike, Suite 401,
Rockville MD 20852,
Tél.: +1 301 545 0999,
Fax: +1 301 294 5324,
e-mail: amphitron-us@superfast.com



BUREAUX DE VENTE

CENTRAL TÉLÉPHONIQUE:

Tél.: +30 210 8919700,
e-mail: helpdesk1@anek-superfast.com
LE PIRÉE: LE PIRÉE BUREAU DE VENTE,
24, rue Akti Kondili 18545 Pirée,
Tél.: +30 210 4197510 -12,
Fax: +30 210 4122180
e-mail: pr-pir@anek.gr
HÉRAKLION: HÉRAKLION BUREAU DE VENTE
11, Avenue Dimokratias,
GR-71306 Héraklion, Crète
Tél.: +30 2810 347180, 308000,
Fax: +30 2810 308 009,
e-mail: info.heraklion@attica-group.com
LA CANÉE: LA CANÉE BUREAU DE VENTE,
Place Sofoklis Venizelos,
73 134 La Canée, Crète
Tél.: +30 28210 27500-4,
Fax: +30 28210 27505,
e-mail: pr-cha@anek.gr
SOUDA: SOUDA BUREAU DE VENTE
Place Souda, GR-73100 Souda, Crète
Tél.: +30 28210 27500,
Fax: 28210 800051,
e-mail: pr-cha@anek.gr

Imprimé en février 2022 sur du papier certifié FSC [Forest Stewardship Council]. Prix en euros.



superfast.com



Pour de plus amples informations et pour toute réservation, veuillez contacter:



1-7 rue Lysikratous et rue Evripidou, GR-17674, Kallithea, Athènes, Grèce,
e-mail: superfast@superfast.com